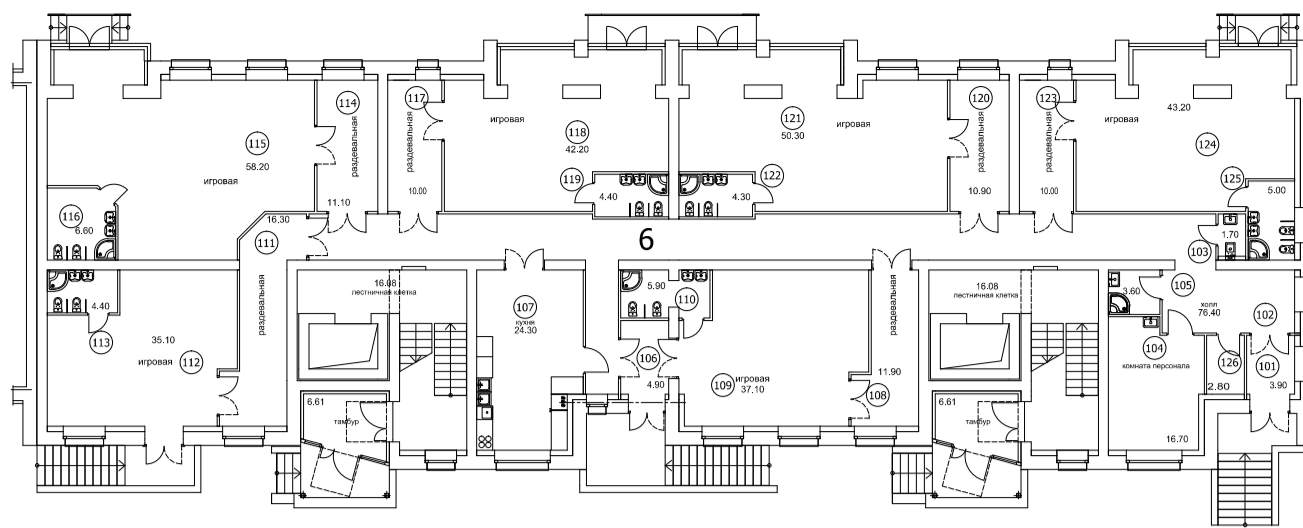


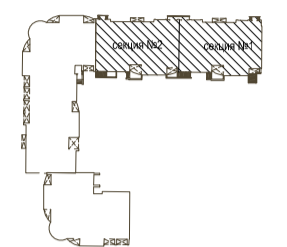


### Маркировочный план 1 этажа.

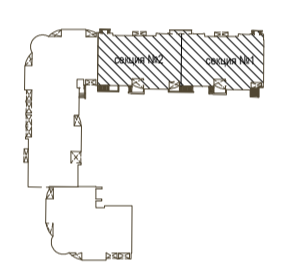
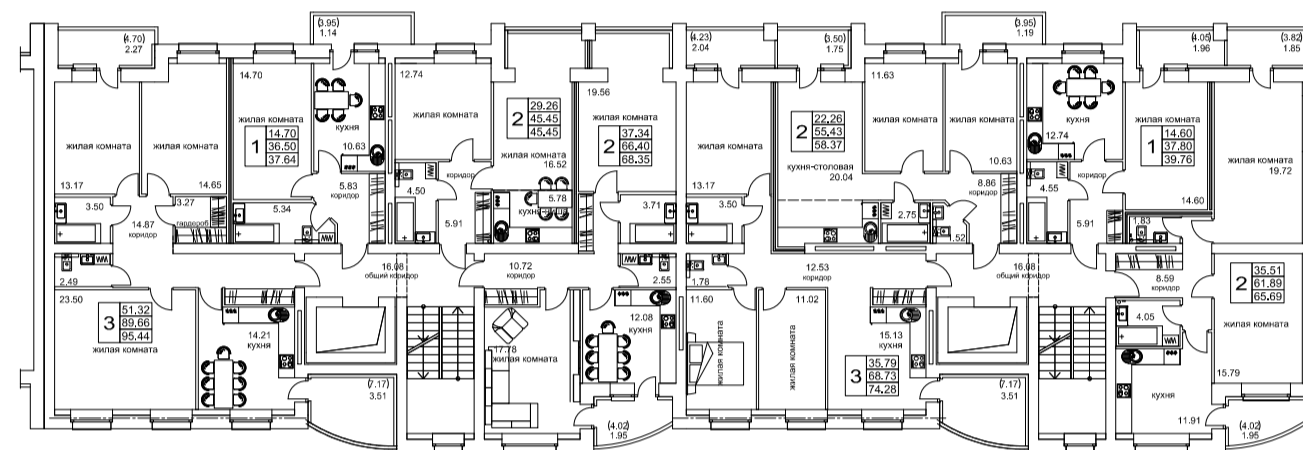


Экспликация помещений административного назначения в жилых помещениях жилищного фонда

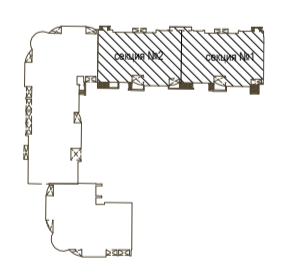
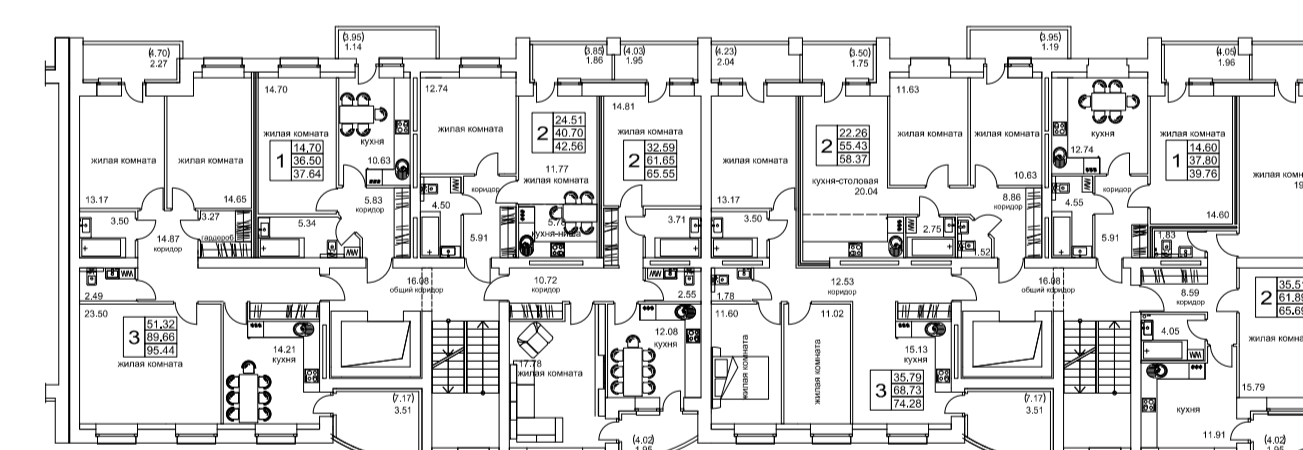
| Номер помещения | Наименование                   | Площадь | Категория помещения |
|-----------------|--------------------------------|---------|---------------------|
| 101             | тамбур                         | 3,8     |                     |
| 102             | коридор                        | 76,4    |                     |
| 103             | санитарный узел персонала      | 1,7     |                     |
| 104             | комната персонала              | 16,7    |                     |
| 105             | помещение уборочного инвентаря | 3,6     |                     |
| 106             | тамбур                         | 4,8     |                     |
| 107             | курилка                        | 24,3    |                     |
| 108             | раздевальная                   | 11,9    |                     |
| 109             | игровая                        | 27,1    |                     |
| 110             | туалетная                      | 5,8     |                     |
| 111             | раздевальная                   | 16,3    |                     |
| 112             | игровая                        | 35,1    |                     |
| 113             | туалетная                      | 4,4     |                     |
| 114             | раздевальная                   | 11,1    |                     |
| 115             | игровая                        | 58,2    |                     |
| 116             | туалетная                      | 6,6     |                     |
| 117             | раздевальная                   | 10,0    |                     |
| 118             | игровая                        | 45,2    |                     |
| 119             | туалетная                      | 4,4     |                     |
| 120             | раздевальная                   | 10,9    |                     |
| 121             | игровая                        | 50,3    |                     |
| 122             | туалетная                      | 4,3     |                     |
| 123             | раздевальная                   | 10,0    |                     |
| 124             | игровая                        | 43,2    |                     |
| 125             | туалетная                      | 5,0     |                     |
| 126             | кладовая чистого белья         | 2,8     | В4                  |
| Итого: 501,2    |                                |         |                     |



### Маркировочный план 2-3 этажа.



### Маркировочный план 4-6 этажа.



### Маркировочный план 7-9 этажа.

